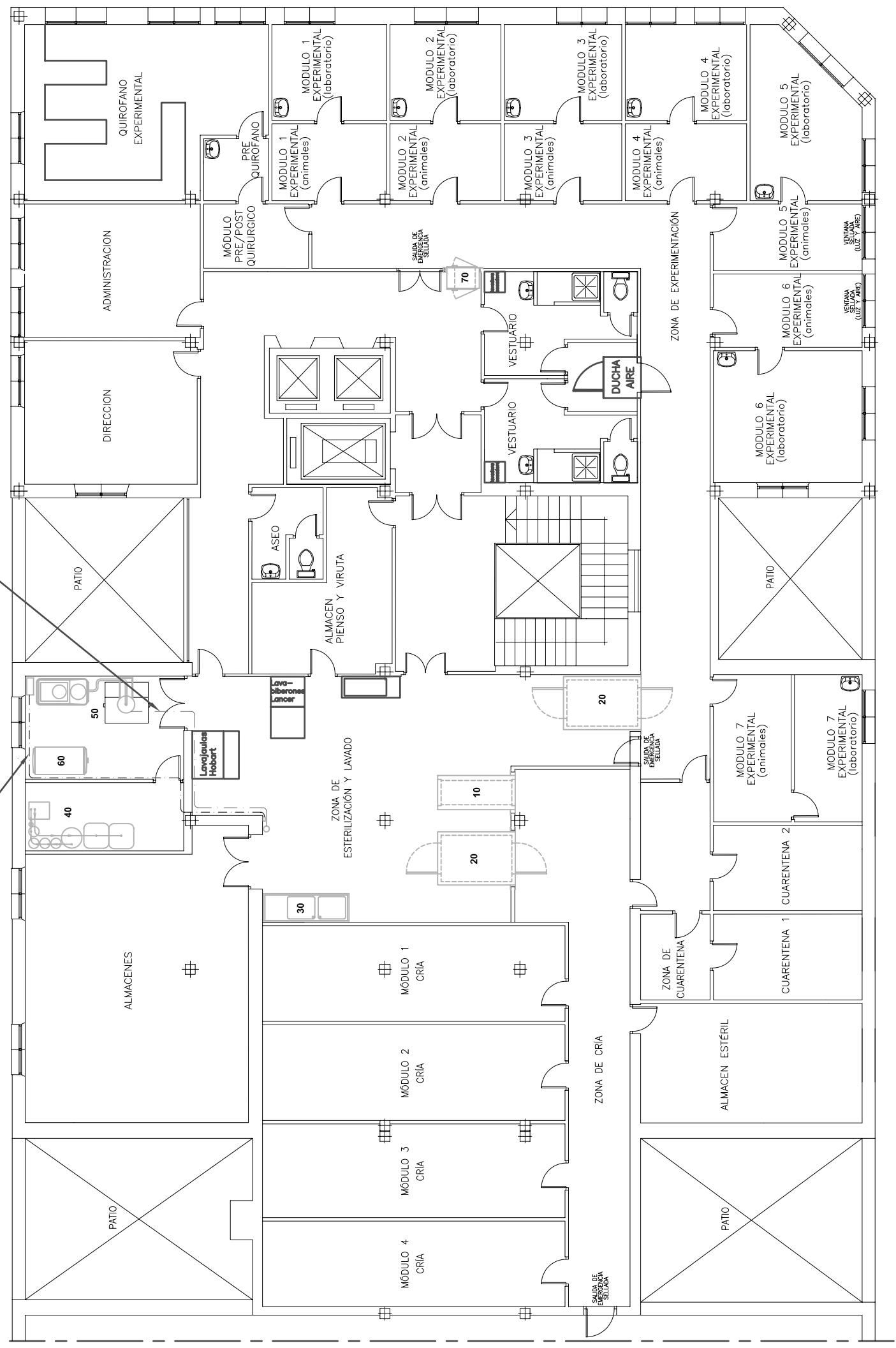


TUBERIA SANITARIA EN PVC. Ø70 mm., 10bar. HASTA BOCA DE ASPIRACION. CON CODOS DE 30º ó 45º (NO 90º) Y PROVISTO DE REGISTRO EN "Y" CADA 5/8 mts. PARA POSIBLES OBSTRUCCIONES. Y BAJANTE DE Ø60 A 1200 mm. DEL SUELO (A REALIZAR POR LA PROPIEDAD)

MANGUERA ELECTRICA 4 HILOS PARA MANIOBRA. ENTRE CUADRO ELECTRICO Y BOCA DE ASPIRACION A 1200mm. DEL SUELO (A REALIZAR POR LA PROPIEDAD)



- 10 1 ESTERILIZADOR A VAPOR, 890 LITROS
- 20 2 CABINA S.A.S. FORMOL
- 30 1 MESA DE LAVADO MURAL
- 40 1 TRATAMIENTO DE AGUAS OSMOSIS INVERSA
- 50 1 CENTRAL DE ASPIRACION VIRUTAS CON CICLON DE DESCARGA AUTOMATICA
- 60 1 COMPRESOR
- 70 1 VENTANA S.A.S.