

NOTA 1:

Las tomas de corriente tendrán los siguientes colores en función de la fuente de suministro:

RED: blanco
GRUPO: verde.
SAI: rojo.

NOTA 2:

Los carriles empotrados se instalarán por encima de las mesas de trabajo en laboratorios y talleres (a una altura de 1.1 m), excepto en aquellas áreas donde la altura de las ventanas no lo permitan. El resto de carriles se instalarán a una altura de 0.4 m).

Revisiones		
N°	Descripción	Fecha
A	EMISIÓN P.B.	ENERO 2017
B	EMISIÓN P.E.	MARZO 2017

Promotor:



Equipo Redactor:



EMILIANO RODRIGUEZ
JIMENEZ

ENRIQUE VALLECILLOS
SEGOVIA

**MANUEL PERE
HERNANDEZ**

REHABILITACIÓN DEL EDIFICIO "EL OLIVILLO" para
CENTRO DE TRANSFERENCIA EMPRESARIAL en el
CAMPUS DE CÁDIZ DE LA UNIVERSIDAD DE CÁDIZ

PROYECTO DE EJECUCION

ELECTRICIDAD

FUERZA

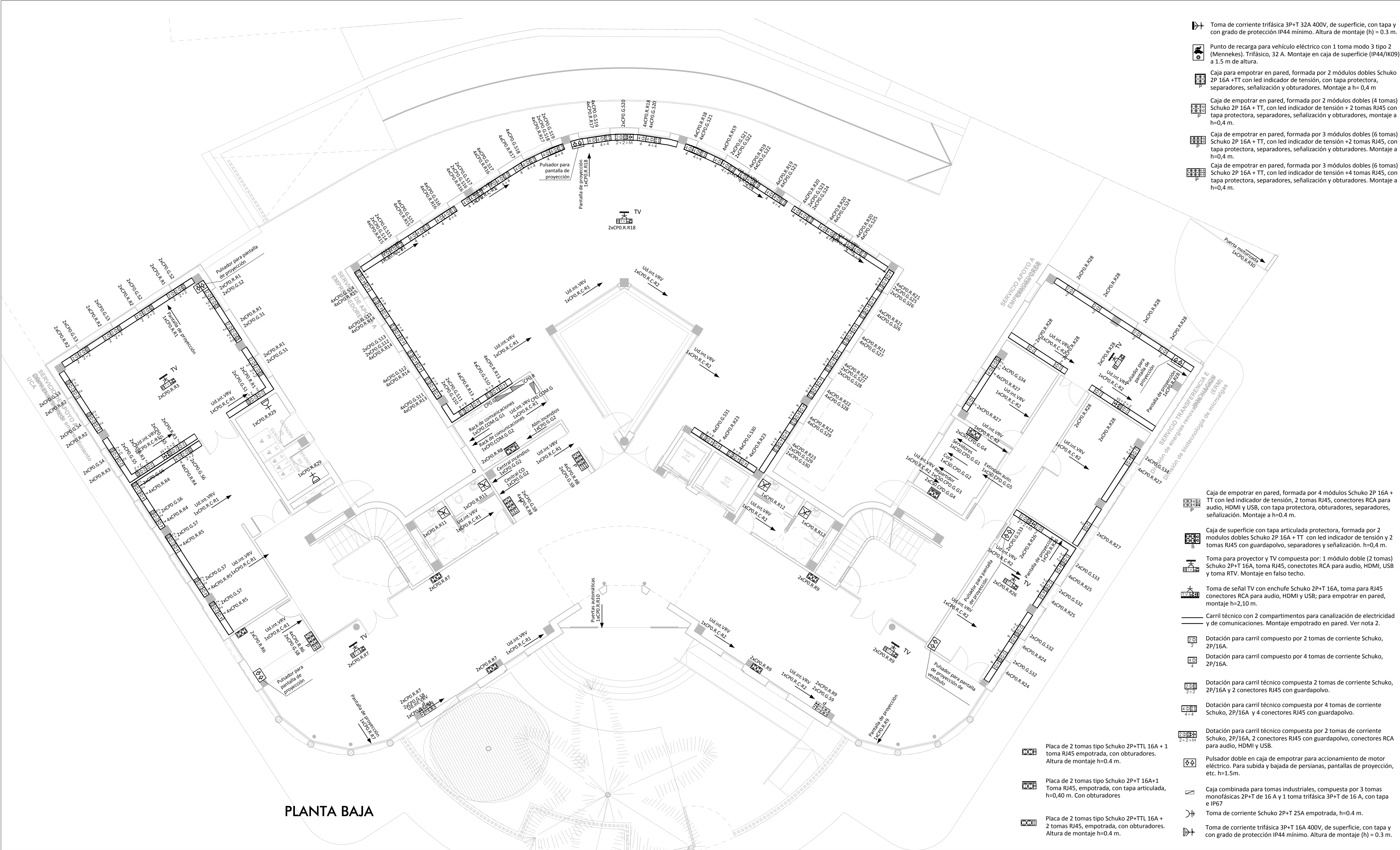
PLANTA SÓTANO

Escala:	1:100
Formato:	A2+
Nº Proyecto:	1701P
Fecha:	MARZO 2017
Revisión:	

©PLANHO Consultores, S.L. se reserva todos los derechos de utilización y/o reproducción total o parcial de este proyecto

Bb

01



PLANTA BAJA

- Toma de corriente trifásica 3P+T 32A 400V, de superficie, con tapa y con grado de protección IP44 mínimo. Altura de montaje (h) = 0.3 m.
- Punto de recarga para vehículo eléctrico con 1 toma modo 3 tipo 2 (Mennekes). Trifásico, 32 A. Montaje en caja de superficie (IP44/IK09) a 1.5 m de altura.
- Caja para empotrar en pared, formada por 2 módulos dobles Schuko 2P 16A + TT con led indicador de tensión, con tapa protectora, separadores, señalización y obturadores. Montaje a h= 0,4 m
- Caja de empotrar en pared, formada por 2 módulos dobles (4 tomas) Schuko 2P 16A + TT, con led indicador de tensión + 2 tomas RJ45 con tapa protectora, separadores, señalización y obturadores, montaje a h=0,4 m.
- Caja de empotrar en pared, formada por 3 módulos dobles (6 tomas) Schuko 2P 16A + TT, con led indicador de tensión +2 tomas RJ45, con tapa protectora, separadores, señalización y obturadores. Montaje a h=0,4 m.
- Caja de empotrar en pared, formada por 3 módulos dobles (6 tomas) Schuko 2P 16A + TT, con led indicador de tensión +4 tomas RJ45, con tapa protectora, separadores, señalización y obturadores. Montaje a h=0,4 m.

- Caja de empotrar en pared, formada por 4 módulos Schuko 2P 16A + TT con led indicador de tensión, 2 tomas RJ45, conectores RCA para audio, HDMI y USB, con tapa protectora, obturadores, separadores, señalización. Montaje a h=0.4 m.
- Caja de superficie con tapa articulada protectora, formada por 2 modulos dobles Schuko 2P 16A + TT con led indicador de tensión y 2 tomas RJ45 con guardapolvo, separadores y señalización. h=0,4 m.
- Toma para proyector y TV compuesta por: 1 módulo doble (2 tomas) Schuko 2P+T 16A, toma RJ45, conectores RCA para audio, HDMI, USB y toma RTV. Montaje en falso techo.
- Toma de señal TV con enchufe Schuko 2P+T 16A, toma para RJ45 conectores RCA para audio, HDMI y USB; para empotrar en pared, montaje h=2,10 m.
- Carril técnico con 2 compartimentos para canalización de electricidad y de comunicaciones. Montaje empotrado en pared. Ver nota 2.

- Dotación para carril compuesto por 2 tomas de corriente Schuko, 2P/16A.
- Dotación para carril compuesto por 4 tomas de corriente Schuko, 2P/16A.
- Dotación para carril técnico compuesta 2 tomas de corriente Schuko, 2P/16A y 2 conectores RJ45 con guardapolvo.
- Dotación para carril técnico compuesta por 4 tomas de corriente Schuko, 2P/16A y 4 conectores RJ45 con guardapolvo.
- Dotación para carril técnico compuesta por 2 tomas de corriente Schuko, 2P/16A, 2 conectores RJ45 con guardapolvo, conectores RCA para audio, HDMI y USB.
- Pulsador doble en caja de empotrar para accionamiento de motor eléctrico. Para subida y bajada de persianas, pantallas de proyección, etc. h=1.5m.
- Caja combinada para tomas industriales, compuesta por 3 tomas monofásicas 2P+T de 16 A y 1 toma trifásica 3P+T de 16 A, con tapa e IP67
- Toma de corriente Schuko 2P+T 25A empotrada, h=0.4 m.
- Toma de corriente trifásica 3P+T 16A 400V, de superficie, con tapa y con grado de protección IP44 mínimo. Altura de montaje (h) = 0.3 m.

- Placa de 2 tomas tipo Schuko 2P+TTL 16A + 1 toma RJ45 empotrada, con obturadores. Altura de montaje h=0.4 m.
- Placa de 2 tomas tipo Schuko 2P+T 16A+1 Toma RJ45, empotrada, con tapa articulada, h=0,40 m. Con obturadores
- Placa de 2 tomas tipo Schuko 2P+TTL 16A + 2 tomas RJ45, empotrada, con obturadores. Altura de montaje h=0.4 m.

LEYENDA

- Cuadro eléctrico
- Cuadro de control
- Alimentación directa a equipo.
- Toma de corriente Schuko 2P+TTL 16A empotrada, con obturadores. Altura de montaje h=0.4 m.
- Toma de corriente Schuko 2P+TTL 16A empotrada con tapa articulada, con obturadores. Altura de montaje h=0.4 m.
- Toma de corriente Schuko 2P+T 16A empotrada, con tapa articulada, con obturadores. Altura de montaje h=1.5 m.
- Toma de corriente protegida con tapa articulada Schuko 2P+TTL 16A empotrada, con junta de estanqueidad para IP44 (aseos y cuartos húmedos), con obturadores. Altura de montaje h=1.5 m.
- Toma de corriente Schuko 2P+T 16A con tapa empotrada en techo.
- Toma de superficie ESTANCA (IP55) tipo Schuko 2P+T 16A con tapa articulada, h=0,40 m. Con obturadores
- Placa de 2 tomas tipo Schuko 2P+T 16A empotrada, con obturadores. Altura de montaje h=0.4 m.
- Placa de 2 tomas tipo Schuko 2P+T 16A empotrada con tapa articulada, con obturadores. Altura de montaje h=0.4 m.

NOTA 1:
Las tomas de corriente tendrán los siguientes colores en función de la fuente de suministro:
RED: blanco.
GRUPO: verde.
SAI: rojo.

NOTA 2:
Los carriles empotrados se instalarán por encima de las mesas de trabajo en laboratorios y talleres (a una altura de 1.1 m), excepto en aquellas áreas donde la altura de las ventanas no lo permitan. El resto de carriles se instalarán a una altura de 0.4 m).

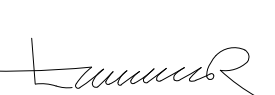
Revisiones		
Nº	Descripción	Fecha
A	EMISIÓN P.B.	ENERO 2017
B	EMISIÓN P.E.	MARZO 2017

Promotor:



Universidad de Cádiz

Equipo Redactor:



EMILIANO RODRIGUEZ JIMENEZ



ENRIQUE VALLECILLOS SEGOVIA



MANUEL PEREZ HERNANDEZ

REHABILITACIÓN DEL EDIFICIO "EL OLIVILLO" para CENTRO DE TRANSFERENCIA EMPRESARIAL en el CAMPUS DE CÁDIZ DE LA UNIVERSIDAD DE CÁDIZ

PROYECTO DE EJECUCION

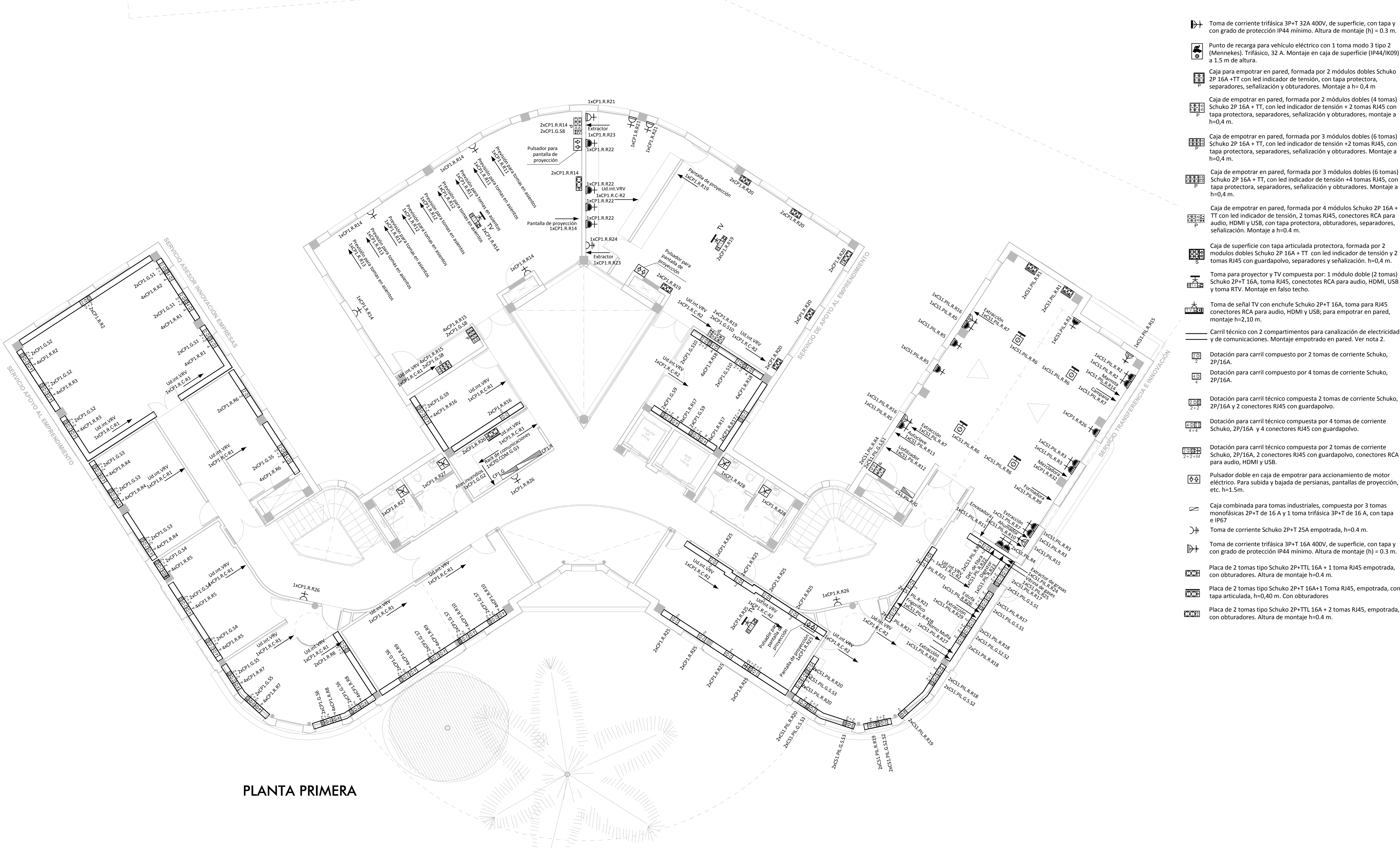
ELECTRICIDAD

FUERZA

PLANTA BAJA

Escala:	1:100
Formato:	A2+
Nº Proyecto:	1701P
Fecha:	MARZO 2017
Revisión:	

Bb
02



PLANTA PRIMERA

- Toma de corriente trifásica 3P+T 32A 400V, de superficie, con tapa y con grado de protección IP44 mínimo. Altura de montaje (h) = 0.3 m.
- Punto de recarga para vehículo eléctrico con 1 toma modo 3 tipo 2 (Mennekes). Trifásico, 32 A. Montaje en caja de superficie (IP44/IK09) a 1.5 m de altura.
- Caja para empotrar en pared, formada por 2 módulos dobles Schuko 2P 16A +TT con led indicador de tensión, con tapa protectora, separadores, señalización y obturadores. Montaje a h= 0,4 m
- Caja de empotrar en pared, formada por 2 módulos dobles (4 tomas) Schuko 2P 16A + TT, con led indicador de tensión + 2 tomas RJ45 con tapa protectora, separadores, señalización y obturadores, montaje a h=0,4 m.
- Caja de empotrar en pared, formada por 3 módulos dobles (6 tomas) Schuko 2P 16A + TT, con led indicador de tensión +2 tomas RJ45, con tapa protectora, separadores, señalización y obturadores. Montaje a h=0,4 m.
- Caja de empotrar en pared, formada por 3 módulos dobles (6 tomas) Schuko 2P 16A + TT, con led indicador de tensión +4 tomas RJ45, con tapa protectora, separadores, señalización y obturadores. Montaje a h=0,4 m.
- Caja de empotrar en pared, formada por 4 módulos Schuko 2P 16A + TT con led indicador de tensión, 2 tomas RJ45, conectores RCA para audio, HDMI y USB, con tapa protectora, obturadores, separadores, señalización. Montaje a h=0.4 m.
- Caja de superficie con tapa articulada protectora, formada por 2 módulos dobles Schuko 2P 16A + TT con led indicador de tensión y 2 tomas RJ45 con guardapolvo, separadores y señalización. h=0,4 m.
- Toma para proyector y TV compuesta por: 1 módulo doble (2 tomas) Schuko 2P+T 16A, toma RJ45, conectores RCA para audio, HDMI, USB y toma RTV. Montaje en falso techo.
- Toma de señal TV con enchufe Schuko 2P+T 16A, toma para RJ45 conectores RCA para audio, HDMI y USB; para empotrar en pared, montaje h=2,10 m.
- Carril técnico con 2 compartimentos para canalización de electricidad y de comunicaciones. Montaje empotrado en pared. Ver nota 2.
- Dotación para carril compuesto por 2 tomas de corriente Schuko, 2P/16A.
- Dotación para carril compuesto por 4 tomas de corriente Schuko, 2P/16A.
- Dotación para carril técnico compuesta 2 tomas de corriente Schuko, 2P/16A y 2 conectores RJ45 con guardapolvo.
- Dotación para carril técnico compuesta por 4 tomas de corriente Schuko, 2P/16A y 4 conectores RJ45 con guardapolvo.
- Dotación para carril técnico compuesta por 2 tomas de corriente Schuko, 2P/16A, 2 conectores RJ45 con guardapolvo, conectores RCA para audio, HDMI y USB.
- Pulsador doble en caja de empotrar para accionamiento de motor eléctrico. Para subida y bajada de persianas, pantallas de proyección, etc. h=1.5m.
- Caja combinada para tomas industriales, compuesta por 3 tomas monofásicas 2P+T de 16 A y 1 toma trifásica 3P+T de 16 A, con tapa e IP67
- Toma de corriente Schuko 2P+T 25A empotrada, h=0.4 m.
- Toma de corriente trifásica 3P+T 16A 400V, de superficie, con tapa y con grado de protección IP44 mínimo. Altura de montaje (h) = 0.3 m.
- Placa de 2 tomas tipo Schuko 2P+TTL 16A + 1 toma RJ45 empotrada, con obturadores. Altura de montaje h=0.4 m.
- Placa de 2 tomas tipo Schuko 2P+T 16A+1 Toma RJ45, empotrada, con tapa articulada, h=0,40 m. Con obturadores
- Placa de 2 tomas tipo Schuko 2P+TTL 16A + 2 tomas RJ45, empotrada, con obturadores. Altura de montaje h=0.4 m.

LEYENDA

- Cuadro eléctrico
- Cuadro de control
- Alimentación directa a equipo.
- Toma de corriente Schuko 2P+TTL 16A empotrada, con obturadores. Altura de montaje h=0.4 m.
- Toma de corriente Schuko 2P+TTL 16A empotrada con tapa articulada, con obturadores. Altura de montaje h=0.4 m.
- Toma de corriente Schuko 2P+T 16A empotrada, con tapa articulada, con obturadores. Altura de montaje h=1.5 m.
- Toma de corriente protegida con tapa articulada Schuko 2P+TTL 16A empotrada, con junta de estanqueidad para IP44 (aseos y cuartos húmedos), con obturadores. Altura de montaje h=1.5 m.
- Toma de corriente Schuko 2P+T 16A con tapa empotrada en techo.
- Toma de superficie ESTANCA (IP55) tipo Schuko 2P+T 16A con tapa articulada, h=0,40 m. Con obturadores
- Placa de 2 tomas tipo Schuko 2P+T 16A empotrada,con obturadores. Altura de montaje h=0.4 m.
- Placa de 2 tomas tipo Schuko 2P+T 16A empotrada con tapa articulada, con obturadores. Altura de montaje h=0.4 m.


NOTA 1:
Las tomas de corriente tendrán los siguientes colores en función de la fuente de suministro:
RED: blanco.
GRUPO: verde.
SAI: rojo.

NOTA 2:
Los carriles empotrados se instalarán por encima de las mesas de trabajo en laboratorios y talleres (a una altura de 1.1 m), excepto en aquellas áreas donde la altura de las ventanas no lo permitan. El resto de carriles se instalarán a una altura de 0.4 m).

Revisiones

Nº	Descripción	Fecha
A	EMISIÓN P.B.	ENERO 2017
B	EMISIÓN P.E.	MARZO 2017

Promotor:  **UCA** Universidad de Cádiz

Equipo Redactor:  **planho**

 **EMILIANO RODRIGUEZ JIMENEZ**  **ENRIQUE VALLECILLOS SEGOVIA**  **MANUEL PEREZ HERNANDEZ**

REHABILITACIÓN DEL EDIFICIO "EL OLIVILLO" para CENTRO DE TRANSFERENCIA EMPRESARIAL en el CAMPUS DE CÁDIZ DE LA UNIVERSIDAD DE CÁDIZ

PROYECTO DE EJECUCION

ELECTRICIDAD

FUERZA

PLANTA PRIMERA

Escala:	1:100
Formato:	A2+
Nº Proyecto:	1701P
Fecha:	MARZO 2017
Revisión:	

Bb
03

PLANTA SEGUNDA

- Toma de corriente trifásica 3P+T 32A 400V, de superficie, con tapa y con grado de protección IP44 mínimo. Altura de montaje (h) = 0.3 m.
- Punto de recarga para vehículo eléctrico con 1 toma modo 3 tipo 2 (Mennekes). Trifásico, 32 A. Montaje en caja de superficie (IP44/IK09) a 1.5 m de altura.
- Caja para empotrar en pared, formada por 2 módulos dobles Schuko 2P 16A + TT con led indicador de tensión, con tapa protectora, separadores, señalización y obturadores. Montaje a h= 0,4 m
- Caja de empotrar en pared, formada por 2 módulos dobles (4 tomas) Schuko 2P 16A + TT, con led indicador de tensión + 2 tomas RJ45 con tapa protectora, separadores, señalización y obturadores, montaje a h=0,4 m.
- Caja de empotrar en pared, formada por 3 módulos dobles (6 tomas) Schuko 2P 16A + TT, con led indicador de tensión +2 tomas RJ45, con tapa protectora, separadores, señalización y obturadores. Montaje a h=0,4 m.
- Caja de empotrar en pared, formada por 3 módulos dobles (6 tomas) Schuko 2P 16A + TT, con led indicador de tensión +4 tomas RJ45, con tapa protectora, separadores, señalización y obturadores. Montaje a h=0,4 m.
- Caja de empotrar en pared, formada por 4 módulos Schuko 2P 16A + TT con led indicador de tensión, 2 tomas RJ45, conectores RCA para audio, HDMI y USB, con tapa protectora, obturadores, separadores, señalización. Montaje a h=0.4 m.
- Caja de superficie con tapa articulada protectora, formada por 2 módulos dobles Schuko 2P 16A + TT con led indicador de tensión y 2 tomas RJ45 con guardapolvo, separadores y señalización. h=0,4 m.
- Toma para proyector y TV compuesta por: 1 módulo doble (2 tomas) Schuko 2P+T 16A, toma RJ45, conectores RCA para audio, HDMI, USB y toma RTV. Montaje en falso techo.
- Toma de señal TV con enchufe Schuko 2P+T 16A, toma para RJ45 conectores RCA para audio, HDMI y USB; para empotrar en pared, montaje h=2,10 m.
- Carril técnico con 2 compartimentos para canalización de electricidad y de comunicaciones. Montaje empotrado en pared. Ver nota 2.
- Dotación para carril compuesto por 2 tomas de corriente Schuko, 2P/16A.
- Dotación para carril compuesto por 4 tomas de corriente Schuko, 2P/16A.
- Dotación para carril técnico compuesta 2 tomas de corriente Schuko, 2P/16A y 2 conectores RJ45 con guardapolvo.
- Dotación para carril técnico compuesta por 4 tomas de corriente Schuko, 2P/16A y 4 conectores RJ45 con guardapolvo.
- Dotación para carril técnico compuesta por 2 tomas de corriente Schuko, 2P/16A, 2 conectores RJ45 con guardapolvo, conectores RCA para audio, HDMI y USB.
- Pulsador doble en caja de empotrar para accionamiento de motor eléctrico. Para subida y bajada de persianas, pantallas de proyección, etc. h=1.5m.
- Caja combinada para tomas industriales, compuesta por 3 tomas monofásicas 2P+T de 16 A y 1 toma trifásica 3P+T de 16 A, con tapa e IP67
- Toma de corriente Schuko 2P+T 25A empotrada, h=0.4 m.
- Toma de corriente trifásica 3P+T 16A 400V, de superficie, con tapa y con grado de protección IP44 mínimo. Altura de montaje (h) = 0.3 m.
- Placa de 2 tomas tipo Schuko 2P+TTL 16A + 1 toma RJ45 empotrada, con obturadores. Altura de montaje h=0.4 m.
- Placa de 2 tomas tipo Schuko 2P+T 16A+1 Toma RJ45, empotrada, con tapa articulada, h=0,40 m. Con obturadores
- Placa de 2 tomas tipo Schuko 2P+TTL 16A + 2 tomas RJ45, empotrada, con obturadores. Altura de montaje h=0.4 m.

LEYENDA

- Cuadro eléctrico
- Cuadro de control
- Alimentación directa a equipo.
- Toma de corriente Schuko 2P+TTL 16A empotrada, con obturadores. Altura de montaje h=0.4 m.
- Toma de corriente Schuko 2P+TTL 16A empotrada con tapa articulada, con obturadores. Altura de montaje h=0.4 m.
- Toma de corriente Schuko 2P+T 16A empotrada, con tapa articulada, con obturadores. Altura de montaje h=1.5 m.
- Toma de corriente protegida con tapa articulada Schuko 2P+TTL 16A empotrada, con junta de estanqueidad para IP44 (aseos y cuartos húmedos), con obturadores. Altura de montaje h=1.5 m.
- Toma de corriente Schuko 2P+T 16A con tapa empotrada en techo.
- Toma de superficie ESTANCA (IP55) tipo Schuko 2P+T 16A con tapa articulada, h=0,40 m. Con obturadores
- Placa de 2 tomas tipo Schuko 2P+T 16A empotrada, con obturadores. Altura de montaje h=0.4 m.
- Placa de 2 tomas tipo Schuko 2P+T 16A empotrada con tapa articulada, con obturadores. Altura de montaje h=0.4 m.

NOTA 1:
Las tomas de corriente tendrán los siguientes colores en función de la fuente de suministro:
blanco.
RED: verde.
GRUPO: verde.
SAI: rojo.

NOTA 2:
Los carriles empotrados se instalarán por encima de las mesas de trabajo en laboratorios y talleres (a una altura de 1.1 m), excepto en aquellas áreas donde la altura de las ventanas no lo permitan. El resto de carriles se instalarán a una altura de 0.4 m).

Revisiones

Nº	Descripción	Fecha
A	EMISIÓN P.B.	ENERO 2017
B	EMISIÓN P.E.	MARZO 2017

Promotor:



Equipo Redactor:



REHABILITACIÓN DEL EDIFICIO "EL OLIVILLO" para CENTRO DE TRANSFERENCIA EMPRESARIAL en el CAMPUS DE CÁDIZ DE LA UNIVERSIDAD DE CÁDIZ

PROYECTO DE EJECUCION

ELECTRICIDAD

FUERZA

PLANTA SEGUNDA

Escala:	1:100
Formato:	A2+
Nº Proyecto:	1701P
Fecha:	MARZO 2017
Revisión:	

Bb
04

PLANTA TERCERA

- Toma de corriente trifásica 3P+T 32A 400V, de superficie, con tapa y con grado de protección IP44 mínimo. Altura de montaje (h) = 0.3 m.
- Punto de recarga para vehículo eléctrico con 1 toma modo 3 tipo 2 (Mennekes). Trifásico, 32 A. Montaje en caja de superficie (IP44/IK09) a 1.5 m de altura.
- Caja para empotrar en pared, formada por 2 módulos dobles Schuko 2P 16A + TT con led indicador de tensión, con tapa protectora, separadores, señalización y obturadores. Montaje a h= 0,4 m
- Caja de empotrar en pared, formada por 2 módulos dobles (4 tomas) Schuko 2P 16A + TT, con led indicador de tensión + 2 tomas RJ45 con tapa protectora, separadores, señalización y obturadores, montaje a h=0,4 m.
- Caja de empotrar en pared, formada por 3 módulos dobles (6 tomas) Schuko 2P 16A + TT, con led indicador de tensión +2 tomas RJ45, con tapa protectora, separadores, señalización y obturadores. Montaje a h=0,4 m.
- Caja de empotrar en pared, formada por 3 módulos dobles (6 tomas) Schuko 2P 16A + TT, con led indicador de tensión +4 tomas RJ45, con tapa protectora, separadores, señalización y obturadores. Montaje a h=0,4 m.
- Caja de empotrar en pared, formada por 4 módulos Schuko 2P 16A + TT con led indicador de tensión, 2 tomas RJ45, conectores RCA para audio, HDMI y USB, con tapa protectora, obturadores, separadores, señalización. Montaje a h=0.4 m.
- Caja de superficie con tapa articulada protectora, formada por 2 módulos dobles Schuko 2P 16A + TT con led indicador de tensión y 2 tomas RJ45 con guardapolvo, separadores y señalización. h=0,4 m.
- Toma para proyector y TV compuesta por: 1 módulo doble (2 tomas) Schuko 2P+T 16A, toma RJ45, conectotes RCA para audio, HDMI, USB y toma RTV. Montaje en falso techo.
- Toma de señal TV con enchufe Schuko 2P+T 16A, toma para RJ45 conectores RCA para audio, HDMI y USB; para empotrar en pared, montaje h=2,10 m.
- Carril técnico con 2 compartimentos para canalización de electricidad y de comunicaciones. Montaje empotrado en pared. Ver nota 2.
- Dotación para carril compuesto por 2 tomas de corriente Schuko, 2P/16A.
- Dotación para carril compuesto por 4 tomas de corriente Schuko, 2P/16A.
- Dotación para carril técnico compuesta 2 tomas de corriente Schuko, 2P/16A y 2 conectores RJ45 con guardapolvo.
- Dotación para carril técnico compuesta por 4 tomas de corriente Schuko, 2P/16A y 4 conectores RJ45 con guardapolvo.
- Dotación para carril técnico compuesta por 2 tomas de corriente Schuko, 2P/16A, 2 conectores RJ45 con guardapolvo, conectores RCA para audio, HDMI y USB.
- Pulsador doble en caja de empotrar para accionamiento de motor eléctrico. Para subida y bajada de persianas, pantallas de proyección, etc. h=1.5m.
- Caja combinada para tomas industriales, compuesta por 3 tomas monofásicas 2P+T de 16 A y 1 toma trifásica 3P+T de 16 A, con tapa e IP67
- Toma de corriente Schuko 2P+T 25A empotrada, h=0.4 m.
- Toma de corriente trifásica 3P+T 16A 400V, de superficie, con tapa y con grado de protección IP44 mínimo. Altura de montaje (h) = 0.3 m.
- Placa de 2 tomas tipo Schuko 2P+TTL 16A + 1 toma RJ45 empotrada, con obturadores. Altura de montaje h=0.4 m.
- Placa de 2 tomas tipo Schuko 2P+T 16A+1 Toma RJ45, empotrada, con tapa articulada, h=0,40 m. Con obturadores
- Placa de 2 tomas tipo Schuko 2P+TTL 16A + 2 tomas RJ45, empotrada, con obturadores. Altura de montaje h=0.4 m.

LEYENDA

- Cuadro eléctrico
- Cuadro de control
- Alimentación directa a equipo.
- Toma de corriente Schuko 2P+TTL 16A empotrada, con obturadores. Altura de montaje h=0.4 m.
- Toma de corriente Schuko 2P+TTL 16A empotrada, con tapa articulada, con obturadores. Altura de montaje h=0.4 m.
- Toma de corriente Schuko 2P+T 16A empotrada, con tapa articulada, con obturadores. Altura de montaje h=1.5 m.
- Toma de corriente protegida con tapa articulada Schuko 2P+TTL 16A empotrada, con junta de estanqueidad para IP44 (aseos y cuartos húmedos), con obturadores. Altura de montaje h=1.5 m.
- Toma de corriente Schuko 2P+T 16A con tapa empotrada en techo.
- Toma de superficie ESTANCA (IP55) tipo Schuko 2P+T 16A con tapa articulada, h=0,40 m. Con obturadores
- Placa de 2 tomas tipo Schuko 2P+T 16A empotrada, con obturadores. Altura de montaje h=0.4 m.
- Placa de 2 tomas tipo Schuko 2P+T 16A empotrada con tapa articulada, con obturadores. Altura de montaje h=0.4 m.

NOTA 1:
Las tomas de corriente tendrán los siguientes colores en función de la fuente de suministro:
blanco.
RED: verde.
GRUPO: verde.
SAI: rojo.

NOTA 2:
Los carriles empotrados se instalarán por encima de las mesas de trabajo en laboratorios y talleres (a una altura de 1.1 m), excepto en aquellas áreas donde la altura de las ventanas no lo permitan. El resto de carriles se instalarán a una altura de 0.4 m).

Revisiones

Nº	Descripción	Fecha
A	EMISIÓN P.B.	ENERO 2017
B	EMISIÓN P.E.	MARZO 2017

Promotor:



Equipo Redactor:



REHABILITACIÓN DEL EDIFICIO "EL OLIVILLO" para CENTRO DE TRANSFERENCIA EMPRESARIAL en el CAMPUS DE CÁDIZ DE LA UNIVERSIDAD DE CÁDIZ

PROYECTO DE EJECUCION

ELECTRICIDAD

FUERZA

PLANTA TERCERA

Escala:	1:100
Formato:	A2+
Nº Proyecto:	1701P
Fecha:	MARZO 2017
Revisión:	

Bb
05

PLANTA CUARTA

- Toma de corriente trifásica 3P+T 32A 400V, de superficie, con tapa y con grado de protección IP44 mínimo. Altura de montaje (h) = 0.3 m.
- Punto de recarga para vehículo eléctrico con 1 toma modo 3 tipo 2 (Mennekes). Trifásico, 32 A. Montaje en caja de superficie (IP44/IK09) a 1.5 m de altura.
- Caja para empotrar en pared, formada por 2 módulos dobles Schuko 2P 16A + TT con led indicador de tensión, con tapa protectora, separadores, señalización y obturadores. Montaje a h= 0,4 m
- Caja de empotrar en pared, formada por 2 módulos dobles (4 tomas) Schuko 2P 16A + TT, con led indicador de tensión + 2 tomas RJ45 con tapa protectora, separadores, señalización y obturadores, montaje a h=0,4 m.
- Caja de empotrar en pared, formada por 3 módulos dobles (6 tomas) Schuko 2P 16A + TT, con led indicador de tensión +2 tomas RJ45, con tapa protectora, separadores, señalización y obturadores. Montaje a h=0,4 m.
- Caja de empotrar en pared, formada por 3 módulos dobles (6 tomas) Schuko 2P 16A + TT, con led indicador de tensión +4 tomas RJ45, con tapa protectora, separadores, señalización y obturadores. Montaje a h=0,4 m.
- Caja de empotrar en pared, formada por 4 módulos Schuko 2P 16A + TT con led indicador de tensión, 2 tomas RJ45, conectores RCA para audio, HDMI y USB, con tapa protectora, obturadores, separadores, señalización. Montaje a h=0.4 m.
- Caja de superficie con tapa articulada protectora, formada por 2 módulos dobles Schuko 2P 16A + TT con led indicador de tensión y 2 tomas RJ45 con guardapolvo, separadores y señalización. h=0,4 m.
- Toma para proyector y TV compuesta por: 1 módulo doble (2 tomas) Schuko 2P+T 16A, toma RJ45, conectores RCA para audio, HDMI, USB y toma RTV. Montaje en falso techo.
- Toma de señal TV con enchufe Schuko 2P+T 16A, toma para RJ45 conectores RCA para audio, HDMI y USB; para empotrar en pared, montaje h=2,10 m.
- Carril técnico con 2 compartimentos para canalización de electricidad y de comunicaciones. Montaje empotrado en pared. Ver nota 2.
- Dotación para carril compuesto por 2 tomas de corriente Schuko, 2P/16A.
- Dotación para carril compuesto por 4 tomas de corriente Schuko, 2P/16A.
- Dotación para carril técnico compuesta 2 tomas de corriente Schuko, 2P/16A y 2 conectores RJ45 con guardapolvo.
- Dotación para carril técnico compuesta por 4 tomas de corriente Schuko, 2P/16A y 4 conectores RJ45 con guardapolvo.
- Dotación para carril técnico compuesta por 2 tomas de corriente Schuko, 2P/16A, 2 conectores RJ45 con guardapolvo, conectores RCA para audio, HDMI y USB.
- Pulsador doble en caja de empotrar para accionamiento de motor eléctrico. Para subida y bajada de persianas, pantallas de proyección, etc. h=1.5m.
- Caja combinada para tomas industriales, compuesta por 3 tomas monofásicas 2P+T de 16 A y 1 toma trifásica 3P+T de 16 A, con tapa e IP67
- Toma de corriente Schuko 2P+T 25A empotrada, h=0.4 m.
- Toma de corriente trifásica 3P+T 16A 400V, de superficie, con tapa y con grado de protección IP44 mínimo. Altura de montaje (h) = 0.3 m.
- Placa de 2 tomas tipo Schuko 2P+TTL 16A + 1 toma RJ45 empotrada, con obturadores. Altura de montaje h=0.4 m.
- Placa de 2 tomas tipo Schuko 2P+T 16A+1 Toma RJ45, empotrada, con tapa articulada, h=0,40 m. Con obturadores
- Placa de 2 tomas tipo Schuko 2P+TTL 16A + 2 tomas RJ45, empotrada, con obturadores. Altura de montaje h=0.4 m.

LEYENDA

- Cuadro eléctrico
- Cuadro de control
- Alimentación directa a equipo.
- Toma de corriente Schuko 2P+TTL 16A empotrada, con obturadores. Altura de montaje h=0.4 m.
- Toma de corriente Schuko 2P+TTL 16A empotrada con tapa articulada, con obturadores. Altura de montaje h=0.4 m.
- Toma de corriente Schuko 2P+T 16A empotrada, con tapa articulada, con obturadores. Altura de montaje h=1.5 m.
- Toma de corriente protegida con tapa articulada Schuko 2P+TTL 16A empotrada, con junta de estanqueidad para IP44 (aseos y cuartos húmedos), con obturadores. Altura de montaje h=1.5 m.
- Toma de corriente Schuko 2P+T 16A con tapa empotrada en techo.
- Toma de superficie ESTANCA (IP55) tipo Schuko 2P+T 16A con tapa articulada, h=0,40 m. Con obturadores
- Placa de 2 tomas tipo Schuko 2P+T 16A empotrada,con obturadores. Altura de montaje h=0.4 m.
- Placa de 2 tomas tipo Schuko 2P+T 16A empotrada con tapa articulada, con obturadores. Altura de montaje h=0.4 m.

NOTA 1:
Las tomas de corriente tendrán los siguientes colores en función de la fuente de suministro:
blanco.
RED: verde.
GRUPO: rojo.
SAI:

NOTA 2:
Los carriles empotrados se instalarán por encima de las mesas de trabajo en laboratorios y talleres (a una altura de 1.1 m), excepto en aquellas áreas donde la altura de las ventanas no lo permitan. El resto de carriles se instalarán a una altura de 0.4 m).


Revisiones

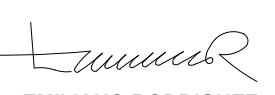
Nº	Descripción	Fecha
A	EMISIÓN P.B.	ENERO 2017
B	EMISIÓN P.E.	MARZO 2017


Promotor:

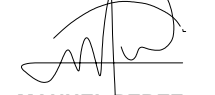
 Universidad de Cádiz

Equipo Redactor:



 **EMILIANO RODRIGUEZ JIMENEZ**

 **ENRIQUE VALLECILLOS SEGOVIA**

 **MANUEL PEREZ HERNANDEZ**

REHABILITACIÓN DEL EDIFICIO "EL OLIVILLO" para CENTRO DE TRANSFERENCIA EMPRESARIAL en el CAMPUS DE CÁDIZ DE LA UNIVERSIDAD DE CÁDIZ

PROYECTO DE EJECUCION

ELECTRICIDAD

FUERZA

PLANTA CUARTA

Escala:	1:100
Formato:	A2+
Nº Proyecto:	1701P
Fecha:	MARZO 2017
Revisión:	

Bb
06

PLANTA ÁTICO

- Toma de corriente trifásica 3P+T 32A 400V, de superficie, con tapa y con grado de protección IP44 mínimo. Altura de montaje (h) = 0.3 m.
- Punto de recarga para vehículo eléctrico con 1 toma modo 3 tipo 2 (Mennekes). Trifásico, 32 A. Montaje en caja de superficie (IP44/IK09) a 1.5 m de altura.
- Caja para empotrar en pared, formada por 2 módulos dobles Schuko 2P 16A +TT con led indicador de tensión, con tapa protectora, separadores, señalización y obturadores. Montaje a h= 0,4 m
- Caja de empotrar en pared, formada por 2 módulos dobles (4 tomas) Schuko 2P 16A + TT, con led indicador de tensión + 2 tomas RJ45 con tapa protectora, separadores, señalización y obturadores, montaje a h=0,4 m.
- Caja de empotrar en pared, formada por 3 módulos dobles (6 tomas) Schuko 2P 16A + TT, con led indicador de tensión +2 tomas RJ45, con tapa protectora, separadores, señalización y obturadores. Montaje a h=0,4 m.
- Caja de empotrar en pared, formada por 3 módulos dobles (6 tomas) Schuko 2P 16A + TT, con led indicador de tensión +4 tomas RJ45, con tapa protectora, separadores, señalización y obturadores. Montaje a h=0,4 m.
- Caja de empotrar en pared, formada por 4 módulos Schuko 2P 16A + TT con led indicador de tensión, 2 tomas RJ45, conectores RCA para audio, HDMI y USB, con tapa protectora, obturadores, separadores, señalización. Montaje a h=0.4 m.
- Caja de superficie con tapa articulada protectora, formada por 2 módulos dobles Schuko 2P 16A + TT con led indicador de tensión y 2 tomas RJ45 con guardapolvo, separadores y señalización. h=0,4 m.
- Toma para proyector y TV compuesta por: 1 módulo doble (2 tomas) Schuko 2P+T 16A, toma RJ45, conectotes RCA para audio, HDMI, USB y toma RTV. Montaje en falso techo.
- Toma de señal TV con enchufe Schuko 2P+T 16A, toma para RJ45 conectores RCA para audio, HDMI y USB; para empotrar en pared, montaje h=2,10 m.
- Carril técnico con 2 compartimentos para canalización de electricidad y de comunicaciones. Montaje empotrado en pared. Ver nota 2.
- Dotación para carril compuesto por 2 tomas de corriente Schuko, 2P/16A.
- Dotación para carril compuesto por 4 tomas de corriente Schuko, 2P/16A.
- Dotación para carril técnico compuesta 2 tomas de corriente Schuko, 2P/16A y 2 conectores RJ45 con guardapolvo.
- Dotación para carril técnico compuesta por 4 tomas de corriente Schuko, 2P/16A y 4 conectores RJ45 con guardapolvo.
- Dotación para carril técnico compuesta por 2 tomas de corriente Schuko, 2P/16A, 2 conectores RJ45 con guardapolvo, conectores RCA para audio, HDMI y USB.
- Pulsador doble en caja de empotrar para accionamiento de motor eléctrico. Para subida y bajada de persianas, pantallas de proyección, etc. h=1.5m.
- Caja combinada para tomas industriales, compuesta por 3 tomas monofásicas 2P+T de 16 A y 1 toma trifásica 3P+T de 16 A, con tapa e IP67
- Toma de corriente Schuko 2P+T 25A empotrada, h=0.4 m.
- Toma de corriente trifásica 3P+T 16A 400V, de superficie, con tapa y con grado de protección IP44 mínimo. Altura de montaje (h) = 0.3 m.
- Placa de 2 tomas tipo Schuko 2P+TTL 16A + 1 toma RJ45 empotrada, con obturadores. Altura de montaje h=0.4 m.
- Placa de 2 tomas tipo Schuko 2P+T 16A+1 Toma RJ45, empotrada, con tapa articulada, h=0,40 m. Con obturadores
- Placa de 2 tomas tipo Schuko 2P+TTL 16A + 2 tomas RJ45, empotrada, con obturadores. Altura de montaje h=0.4 m.

LEYENDA

- Cuadro eléctrico
- Cuadro de control
- Alimentación directa a equipo.
- Toma de corriente Schuko 2P+TTL 16A empotrada, con obturadores. Altura de montaje h=0.4 m.
- Toma de corriente Schuko 2P+TTL 16A empotrada con tapa articulada, con obturadores. Altura de montaje h=0.4 m.
- Toma de corriente Schuko 2P+T 16A empotrada, con tapa articulada, con obturadores. Altura de montaje h=1.5 m.
- Toma de corriente protegida con tapa articulada Schuko 2P+TTL 16A empotrada, con junta de estanqueidad para IP44 (aseos y cuartos húmedos), con obturadores. Altura de montaje h=1.5 m.
- Toma de corriente Schuko 2P+T 16A con tapa empotrada en techo.
- Toma de superficie ESTANCA (IP55) tipo Schuko 2P+T 16A con tapa articulada, h=0,40 m. Con obturadores
- Placa de 2 tomas tipo Schuko 2P+T 16A empotrada,con obturadores. Altura de montaje h=0.4 m.
- Placa de 2 tomas tipo Schuko 2P+T 16A empotrada con tapa articulada, con obturadores. Altura de montaje h=0.4 m.

NOTA 1:
Las tomas de corriente tendrán los siguientes colores en función de la fuente de suministro:
RED: blanco.
GRUPO: verde.
SAI: rojo.

NOTA 2:
Los carriles empotrados se instalarán por encima de las mesas de trabajo en laboratorios y talleres (a una altura de 1.1 m), excepto en aquellas áreas donde la altura de las ventanas no lo permitan. El resto de carriles se instalarán a una altura de 0.4 m).

Revisiones

Nº	Descripción	Fecha
A	EMISIÓN P.B.	ENERO 2017
B	EMISIÓN P.E.	MARZO 2017

Promotor:



Equipo Redactor:

planho



REHABILITACIÓN DEL EDIFICIO "EL OLIVILLO" para CENTRO DE TRANSFERENCIA EMPRESARIAL en el CAMPUS DE CÁDIZ DE LA UNIVERSIDAD DE CÁDIZ

PROYECTO DE EJECUCION

ELECTRICIDAD

FUERZA

PLANTA ATICO Y CUBIERTA

Escala:	1:100
Formato:	A2+
Nº Proyecto:	1701P
Fecha:	MARZO 2017
Revisión:	

Bb
07