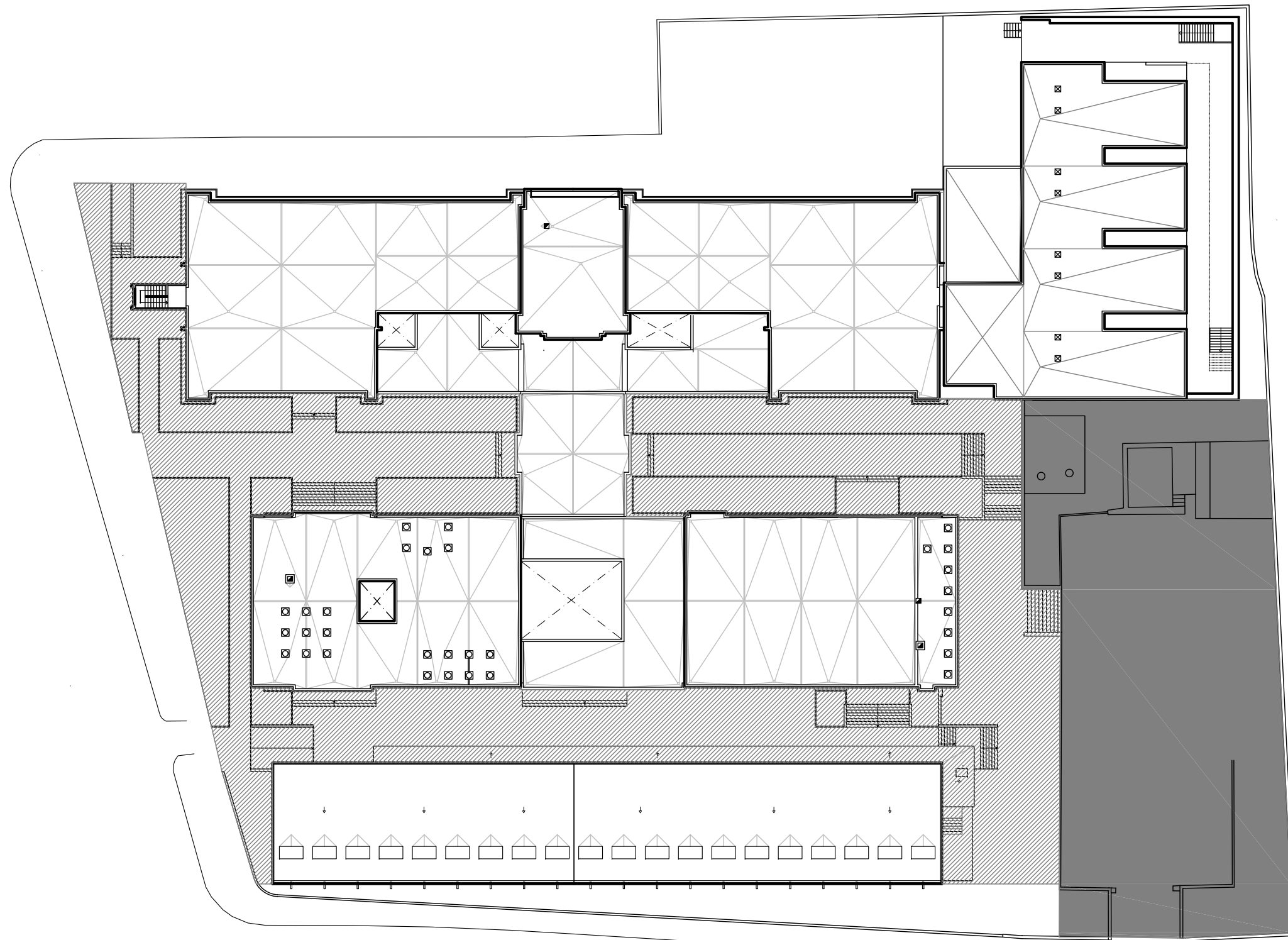


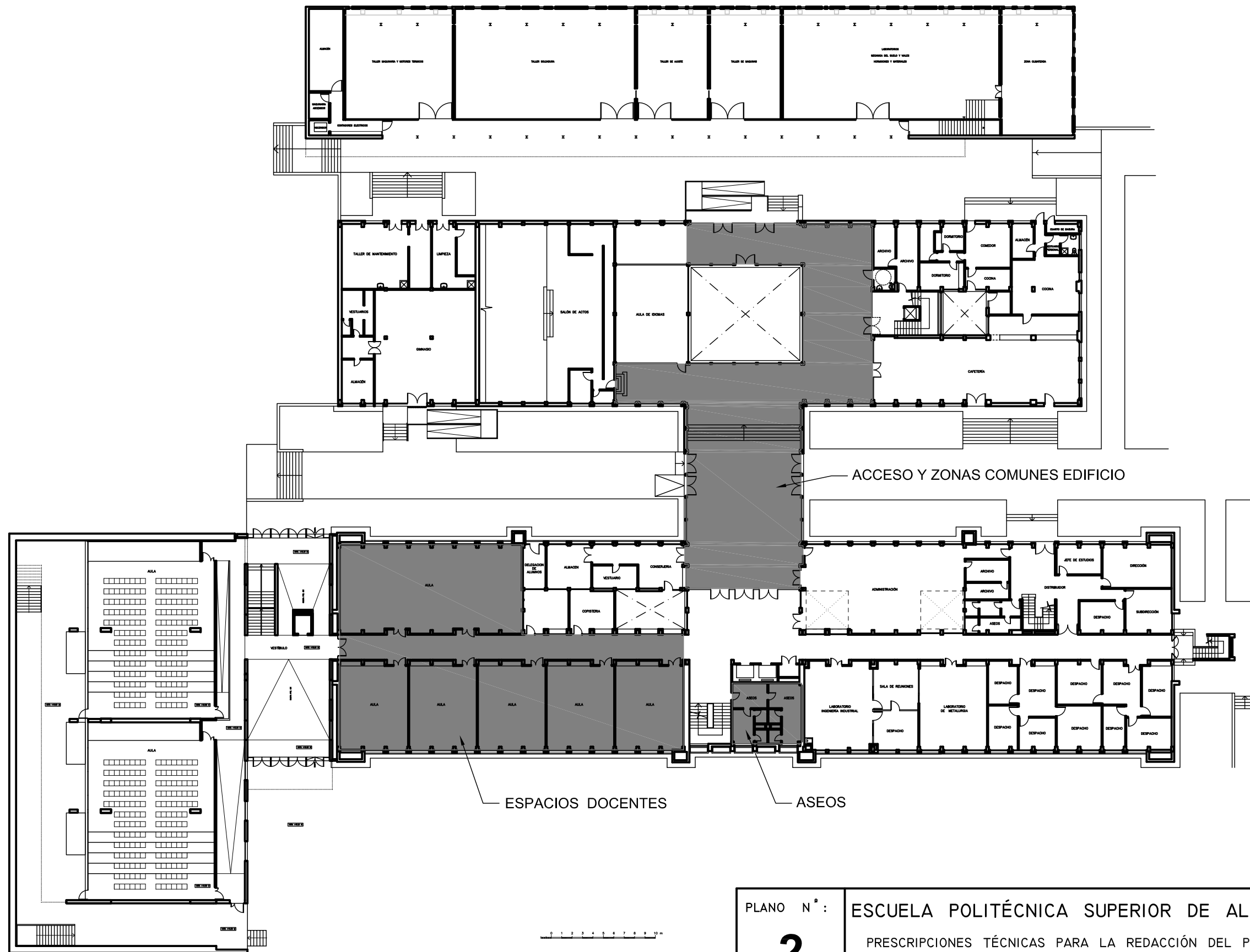
PLANO N ^o :	ESCUELA POLITÉCNICA SUPERIOR DE ALGECIRAS
0	PRESCRIPCIONES TÉCNICAS PARA LA REDACCIÓN DEL PROYECTO DE REFORMA EN LA URBANIZACIÓN Y EDIFICIO DE LA E.P.S.A.
SITUACIÓN	
ÁREA DE INFRAESTRUCTURAS SERVICIO DE OBRAS Y PROYECTOS	
ESCALA 1:2000	
DIBUJADO: 05-2015	





PLANO N°:	ESCUELA POLITÉCNICA SUPERIOR DE ALGECIRAS
1	PRESCRIPCIONES TÉCNICAS PARA LA REDACCIÓN DEL PROYECTO DE REFORMA EN LA URBANIZACIÓN Y EDIFICIO DE LA E.P.S.A.
ZONAS DE ACTUACIÓN EN URBANIZACIÓN	ESCALA 1:500
ÁREA DE INFRAESTRUCTURAS SERVICIO DE OBRAS Y PROYECTOS	DIBUJADO: 05-2015





PLANO N.º:	ESCUELA POLITÉCNICA SUPERIOR DE ALGECIRAS
2	PRESCRIPCIONES TÉCNICAS PARA LA REDACCIÓN DEL PROYECTO DE REFORMA EN LA URBANIZACIÓN Y EDIFICIO DE LA E.P.S.A.
ZONAS DE ACTUACIÓN EN PLANTA BAJA	ESCALA 1:400
ÁREA DE INFRAESTRUCTURAS SERVICIO DE OBRAS Y PROYECTOS	DIBUJADO: 05-2015

